



Benimar Aristeo

Aristeo Aristeo Rolstoelgeschikt

€ 125.915,-

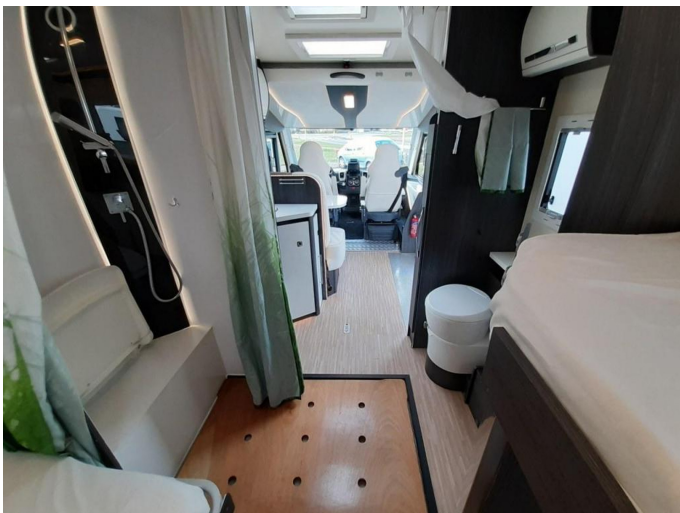
2018

90.000 KM

Merk	Benimar	Bouwjaar	-	Tellerstand	90.000 KM
Model	Aristeo	Kleur	wit	Vermogen	179 PK
Type	Aristeo Aristeo Rolstoelgeschikt	Brandstof	Diesel	Cilinderinhoud	-
Prijs	€ 125.915,-	Transmissie	Automaat	Gewicht:	2900 KG



Foto's voertuig



Overige

2 aparte bedden
ABS
Afvalwatertank (vast)
Airbag(s)
Antenne-voorbereiding
Apothekerskast
Audioinstallatie
Bagageruimte
Boiler
Buitenlamp
Cabine airco
Cassettetoilet
Centr. deurvergr. afstandsb.
Combicassettes
Cruisecontrol
Dakluik
Douche
Elektr. bedienbare ramen
Elektr. bedienbare spiegels
Fietsenrek
Garage
Gascomfoor
Hagelbestendig dak
Hefbed
Hordeur
Huishoudaccu
Indirecte verlichting
Kachel
Koelkast
L-zit
Ladekast
Ladekoelkast
Lattenbodem
Leeslampjes
Lengtebed
Luifel
Matras traagschuim
Midden-opstelling
Middenkeuken
Omvormer
Oven
Radio-voorbereiding
Ringverwarming
Rolstoelgeschikt
Schoonwatertank (vast)
Startonderbreker
Stoel(en) draaibaar
Stuurbekrachtiging
Televisiebeugel
Toilet/Wasruimte
Vast bed
Verduistering cabine
Verwarmde buitenspiegels
Vriesvak

Opmerkingen

Royale standaard uitrusting van de ARISTEO:

Krachtige EURO 6 2.3MJ TurboDiesel, 6 versnellingen - motorairco, dagrijverlichting, cruise control, ABS, dubbele airbags - draaibare, in hoogte verstelbare cabinstoelen met armleuningen - cabinstoelen bijpassend bekleed bij zitbanken - elektr.bedienbare ramen, elektr.bedienbare & verwarmde spiegels - Hi-end touchscreen radio CD/USB/bluetooth met stuurbediening - witte voorbumper, design achterbumper met LED verlichting - plissé hordeur - buitenverlichting - volledige LED-verlichting in woongedeelte - diverse stopcontacten en USB aansluitingen - L-zit met in hoogte verstelbare tafelpoot - afneembare kussenhoezen - 2 aparte bedden waarvan één een hoog/laag bed is - comfortmatrassen - 2 persoons hefbed voorin - scheidingsdeur tussen woon- en slaapkamer - design- en LED sfeerverlichting op diverse plaatsen - bedden voorzien van lattenbodems - "Softclose" systeem op laden en kasten - 3-pits RVS gasstel - gasoven - flessenrek - voorbereiding (steunen) voor fietsenrek - ruimte voor 2 grote 13kg gasflessen - volautomatische koel/vries-combinatie -ruime douche - raam in badkamer - sterke Truma Combi verwarming/boiler - 120L schoonwatertank & 105L vuilwatertank - hoogwaardige Seitz D-LUX inbouwramen - Construct versnellingspookbeveiliging (SCM Kl. 1) - incl. transport-, kenteken- en afleverkosten

Extra's op deze rolstoelgeschikte Benimar

- Officiële Fiat 150pk + finetuning 180pk + Automatische versnellingsbak
- **Aristeo Design Pack:** luxe 16" alu velgen, ESP Tractie + Hill descent, chroom klokken, lederen stuur, mistlampen, centrale vergrendeling
- **4-Season Pack:** afvaltank verwarmd/geïsoleerd, voorruit 4-seizoenenhoes, extra (geluids-)geïsoleerde instap & leidingen, sterkere kachel, 230V-module op TrumaCombi
- 130W solar systeem (daglicht-paneel) + 2 verlichtingen in garage
- Bijplaatsen garagerailsen + 4 USB stopcontacten + omvormer 12-230V
- 1500W sinusomvormer 12V-230V + Lithium accu 125Ah
- Luifel 5m met regenprofiel
- Trekhaak + chassisverlenging
- HPC volautom. hydraulische levelling & stabilisatie
- Onafhankel. luchtvering op achteras incl. 12V compressor
- LPG alufles + hogedrukslang + buitenvuller + Trumafilter
- 12V compressor koelkast
- 12V Fiamma dakluik & 12V luxe MaxxVent dakluik
- brede camperdeur
- grote cassettelift
- extra brede hordeur
- hoog/laag bed achterin
- aangepaste douche met douchestoel
- 12V plafondlift

Onder voorbehoud van typefouten.



Binnenhaven 4-A
7547 BH Enschede

053-4349494
info@benica.com