



Benimar Mileo

Mileo 261

€ 95.900,-

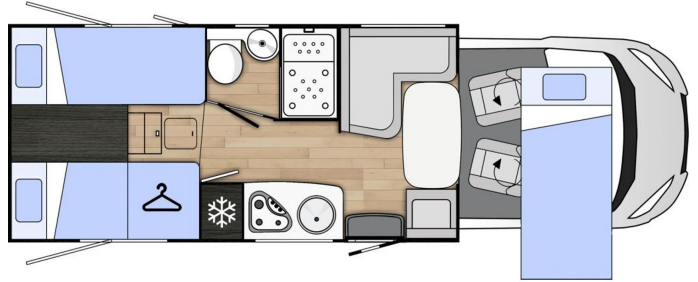
2025

-

Merk	Benimar	Bouwjaar	-	Tellerstand	-
Model	Mileo	Kleur	wit	Vermogen	140 PK
Type	Mileo 261	Brandstof	Diesel	Cilinderinhoud	-
Prijs	€ 95.900,-	Transmissie	Handgeschakeld	Gewicht:	2883 KG



Foto's voertuig



Overige

2 aparte bedden
ABS
Achteruitrijcamera
Afvalwatertank (vast)
Afzuigkap
Airbag(s)
Airco op motor
Bagageruimte
Boiler
Cabine airco
Cassettetoilet
Centr. deurvergr. afstandsbr.
Combicassettes
Cruisecontrol
Dakluik
Dakluik groot
Dakluik heki
Douche
Elektr. bedienbare ramen
Elektr. bedienbare spiegels
ESP
Garage
Garantie
Gascomfoor
Hagelbestendig dak
Hefbed
Hordeur
Huishoudaccu
Indirecte verlichting
Kachel
Koelkast
Ladekoelkast
Lader
Lattenbodem
Leeslampjes
Lengtebed
Lichtmetalen velgen
Matras traagschuim
Midden-opstelling
Middenkeuken
Multifunctioneel stuur
Parkeersensoren achter
Radio-voorbereiding
Ringverwarming
Schoonwatertank (vast)
Serviceluik
Start en stop
Startonderbreker
Stoel(en) draaibaar
Stuurbekrachtiging
Televisiebeugel
Toilet/Wasruimte
Turbo diesel
Vast bed
Verwarmde buitenspiegels
Vriesvak

Opmerkingen

Royale uitrusting van de Mileo 261:

- Krachtige FIAT EURO 6 2.2 MTJ 140pk TurboDiesel, 6 versnellingen
- Cabineairco, LED dagrijverlichting, dubbele airbags
- Cruise control & speed limiter, ABS, ESP + Hill Holder en traction plus
- 16" velgen
- Verstelbaar stuurwiel
- Draaibare, in hoogte verstelbare cabinestoelen met armleuningen en lendesteun
- Cabinestoelen bijpassend bekleed bij zitbanken en afneembare kussenhoezen
- Elektrisch bedienbare ramen
- Elektrisch bedienbare & verwarmde buitenspiegels
- Design achterbumper met LED verlichting
- Centrale vergrendeling cabine met afstandsbediening
- Camperdeur met raam, verduistering, plissé hordeur en prullenbak
- Volledige LED-verlichting in woongedeelte
- Luxe panoramadakluik 1050x710mm (kan open!) & skylights
- Alle dakluiken voorzien van luxe plisséhorren en plisséverduistering
- "Softclose" systeem op alle laden
- Grote compressor koelkast (150l) met koellade
- 3-pits RVS gasstel met elektrische ontsteking
- Kledingkast met bergruimte
- Stopcontact in garage
- Separate douche met opbergmogelijkheden voor toiletpullen en handdoek
- Truma Combi 4000W (verwarmingen boiler op gas)
- Hoogwaardige Dometic D-LUX inbouwramen voorzien van hor en verduistering
- Voorbereiding voor fietsendrager

Technische gegevens:

Wielbasis: 404 cm

Chassis: verbreed/verlaagd

Bedden achter: 85x188 cm + 85x190 cm

Hefbed plafond: 140x191 cm

Ledig gewicht: 2.959 kg

toelaatbaar: 3.500 kg

Garageluik rechts: 84x104 cm

Garageluik links: 84x104 cm

Garagehoogte: 113 cm

Sterke punten van Benimar Campers:

- Sterke 100% polyester opbouw (dak, wanden, vloer & binnenmuren)
- Uitstekende isolatiewaarden (ISB-technologie)
- Geen hout in wanden & dak
- Slijtvast & modern 2-kleurig TOP interieur

Onder voorbehoud van typefouten en prijswijzigingen.



Binnenhaven 4-A
7547 BH Enschede

053-4349494
info@benica.com