



**Benimar Mileo**  
Mileo 263

€ 97.900,-

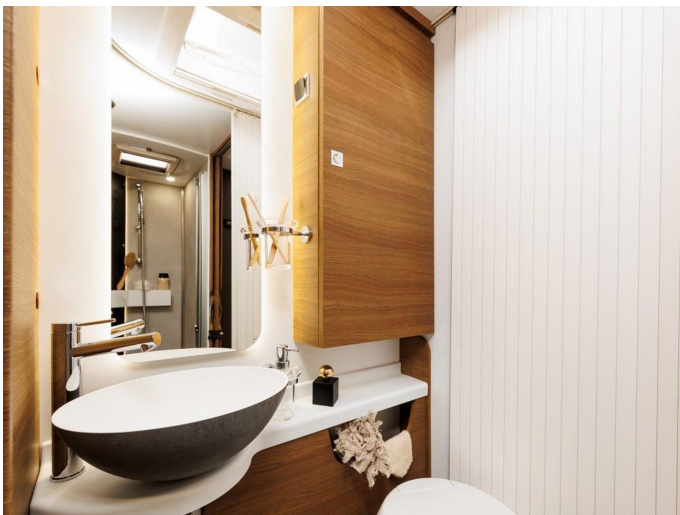
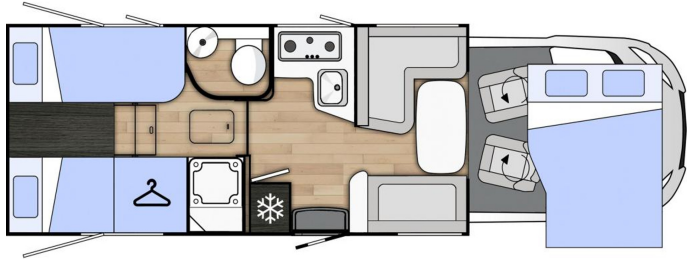
2025

-

<b>Merk</b>	Benimar	<b>Bouwjaar</b>	-	<b>Tellerstand</b>	-
<b>Model</b>	Mileo	<b>Kleur</b>	wit	<b>Vermogen</b>	140 PK
<b>Type</b>	Mileo 263	<b>Brandstof</b>	Diesel	<b>Cilinderinhoud</b>	-
<b>Prijs</b>	€ 97.900,-	<b>Transmissie</b>	Handgeschakeld	<b>Gewicht:</b>	2959 KG



# Foto's voertuig



## Overige

---

2 aparte bedden  
ABS  
Achteruitrijcamera  
Afvalwatertank (vast)  
Afzuigkap  
Airbag(s)  
Airco op motor  
Bagageruimte  
Boiler  
Cabine airco  
Cassettetoilet  
Centr. deurvergr. afstandsbed.  
Combicassettes  
Cruisecontrol  
Dakluik  
Dakluik groot  
Dakluik heki  
Douche  
Elektr. bedienbare ramen  
Elektr. bedienbare spiegels  
ESP  
Garage  
Garantie  
Gascomfoor  
Hagelbestendig dak  
Hefbed  
Hordeur  
Huishoudaccu  
Indirecte verlichting  
Kachel  
Koelkast  
Ladekoelkast  
Lader  
Lattenbodem  
Leeslampjes  
Lengtebed  
Lichtmetalen velgen  
Matras traagschuim  
Midden-opstelling  
Middenkeuken  
Multifunctioneel stuur  
Parkeersensoren achter  
Radio-voorbereiding  
Ringverwarming  
Schoonwatertank (vast)  
Serviceluik  
Start en stop  
Startonderbreker  
Stoel(en) draaibaar  
Stuurbekrachtiging  
Televisiebeugel  
Toilet/Wasruimte  
Turbo diesel  
Vast bed  
Verwarmde buitenspiegels  
Vriesvak

# Opmerkingen

---

## Royale uitrusting van de Mileo 263:

- Krachtige FIAT EURO 6 2.2 MTJ 140pk TurboDiesel, 6 versnellingen
- Cabineairco, LED dagrijverlichting, dubbele airbags
- Cruise control & speed limiter, ABS, ESP + Hill Holder en traction plus
- 16" velgen
- Verstelbaar stuurwiel
- Draaibare, in hoogte verstelbare cabinestoelen met armleuningen en lendesteun
- Cabinestoelen bijpassend bekleed bij zitbanken en afneembare kussenhoezen
- Elektrisch bedienbare ramen
- Elektrisch bedienbare & verwarmde buitenspiegels
- Design achterbumper met LED verlichting
- Centrale vergrendeling cabine met afstandsbediening
- Camperdeur met raam, verduistering, plissé hordeur en prullenbak
- Volledige LED-verlichting in woongedeelte
- Luxe panoramadakluik 1050x710mm (kan open!) & skylights
- Alle dakluiken voorzien van luxe plisséhorren en plisséverduistering
- "Softclose" systeem op alle laden
- Grote compressor koelkast (150l) met koellade
- 3-pits RVS gasstel met elektrische ontsteking
- Kledingkast met bergruimte
- Stopcontact in garage
- Separate douche met opbergmogelijkheden voor toiletpullen en handdoek
- Truma Combi 4000W (verwarmingen boiler op gas)
- Hoogwaardige Dometic D-LUX inbouwramen voorzien van hor en verduistering
- Voorbereiding voor fietsendrager

## Technische gegevens:

Wielbasis: 404 cm

Chassis: verbreed/verlaagd

Bedden achter: 85x188 cm + 85x190 cm

Hefbed plafond: 140x191 cm

Bed omgebouwde zitgroep: 90x210

Ledig gewicht: 2.959 kg

toelaatbaar: 3.500 kg

Garageluik rechts: 84x104 cm

Garageluik links: 84x104 cm

Garagehoogte: 113 cm

## Sterke punten van Benimar Campers:

- Sterke 100% polyester opbouw (dak, wanden, vloer & binnenmuren)
- Uitstekende isolatiewaarden (ISB-technologie)
- Geen hout in wanden & dak
- Slijtvast & modern 2-kleurig TOP interieur

*Onder voorbehoud van typefouten en prijswijzigingen.*



Binnenhaven 4-A  
7547 BH Enschede

053-4349494  
info@benica.com